



**Architekturführer
Schweiz**

**Die besten Bauwerke
des 21. Jahrhunderts**

sia

schweizerischer ingenieur- und architektenverein
société suisse des ingénieurs et des architectes
società svizzera degli ingegneri e degli architetti
swiss society of engineers and architects

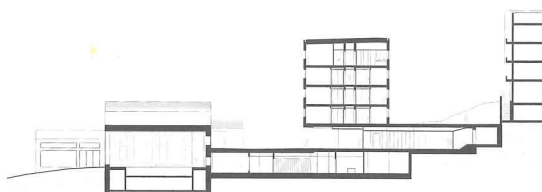
121. wellnessHostel 4000

Saas-Fee

So soll es sein. Das ist der Werbespruch der Schweizer Jugendherbergen. Und wer mal in einer war, widerspricht ihnen nicht. Der größte Unterschied zu anderen Ländern ist: die Bauherren interessieren sich offenbar für Architektur. Der Neubau der Jugendherberge Saas-Fee zum Beispiel lehnt sich an die typischen Walliser Stadel an: ein Holzbau wird von einem steinernen Sockel getragen. Das Hostel ist von mehreren historischen Speichern im sogenannten Strickbau umgeben, die seine Bauweise buchstäblich in die Geschichte einbetten. Bei dem Hostel selbst sitzt die grob verputzte Basismauer auf einer Felskante. Sie rückt mit ihrer rauen Schale spektakulär nahe an die rund 300 Meter tiefe Schlucht FeeVispa heran. Auf dem Rahmen hocken dann die Schlafetagen der Herberge, ein vieleckiger Holzkubus. Für die Konstruktion des ersten fünfgeschossigen Herbergs-Holzbaus der Schweiz, mit horizontaler Schalung, war eine Sondergenehmigung der kantonalen Behörden erforderlich. Dass direkt unter dem Neubau, als Teil des bestehenden Hallenbads, der 1.900 Quadratmeter umfassende Wellnessbereich Aqua Allain von den Jugendherbergsarchitekten gleich mitkonzipiert wurde, ist auch nicht zum Schaden der Gäste. Zur Nasspause lockt die Aussicht durch großformatige Fenster auf die kaum vergleichbare Berglandschaft rund um das berühmte Gletscherdorf. In der Jugendherberge gibt es 51 Zimmer mit 168 Betten und eine Kaminlounge. Für die angestrebte Nachhaltigkeit sorgt unter anderem die Energieversorgung aus einem solarthermischen Nahwärmeverbund, der bei Bedarf erweitert werden kann. Das mit Kollektoren aufgeheizte Wasser wird über Erdregister in einem Felspeicher eingelagert und seine Energie über Wärmepumpen dem Heizsystem zugeführt. Einen Teil des elektrischen Stroms liefert die hauseigene Fotovoltaikanlage.



Längsschnitt



Bauherr Schweizerische Stiftung für Sozialtourismus / Bürgergemeinde Saas-Fee
Baujahr 2014
Architekt Steinmann & Schmid Architekten

Standort Panoramastr. 1, 3906 Saas-Fee
GPS Daten 46.1084 / 7.9291
Website www.youthhostel.ch/saas-fee